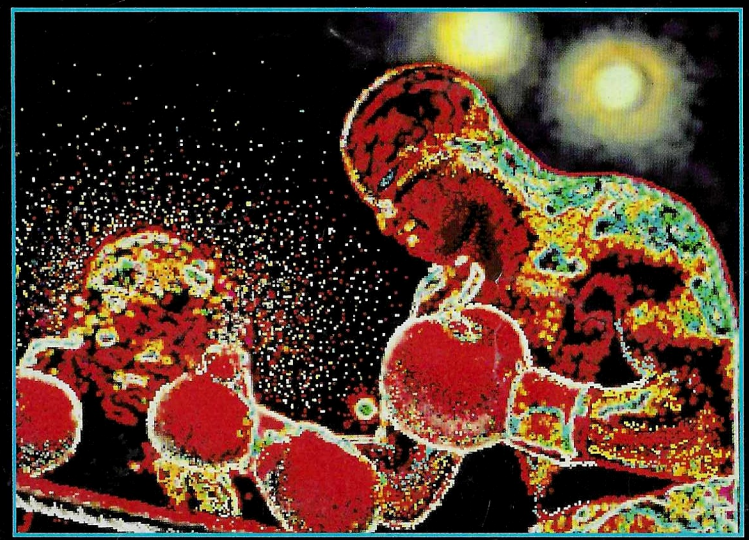


T K SUPER CHAMPIONSHIP BOXING™



SPIELANLEITUNG



SUPER NINTENDO™
ENTERTAINMENT SYSTEM™
PAL VERSION

SOFEL™

Für in Österreich und der Schweiz gekaufte Produkte wenden Sie sich bitte an:

Stadlbauer Marketing +
Vertrieb Ges.m.b.H.
Magazinstraße 4
A-5027 Salzburg
Tel.: A-0662-88921

Waldmeier AG
Auf dem Wolf 30
CH-4052 Basel
Tel.: CH-061-311 8818

HINWEIS: BITTE LIES DIE VERSCHIEDENEN BETRIEBUNGSANLEITUNGEN, DIE SOWOHL DER NINTENDO HARDWARE, WIE AUCH JEDER SPIELKASSETTE BEIGELEGT SIND, SEHR SORGFÄLTIG DURCH!

SOFEL™

SOFEL and TKO
SUPER CHAMPIONSHIP
BOXING are trademarks of
SOFEL Corporation.

LICENSED BY



NINTENDO®, SUPER NINTENDO
ENTERTAINMENT SYSTEM™,
THE NINTENDO PRODUCT
SEALS AND OTHER MARKS
DESIGNATED AS "TM" ARE
TRADEMARKS OF NINTENDO.



DIESES QUALITÄTSSIEGEL IST DIE GARANTIE DAFÜR,
DASS SIE NINTENDO-QUALITÄT GEKAUFT HABEN.
ACHTEN SIE DESHALB IMMER AUF DIESES SIEGEL,
WENN SIE SPIELE ODER ZUBEHÖR KAUFEN, DAMIT SIE
SICHER SIND, DASS ALLES EINWANDFREI ZU IHREM
SUPER NINTENDO ENTERTAINMENT SYSTEM PASST.

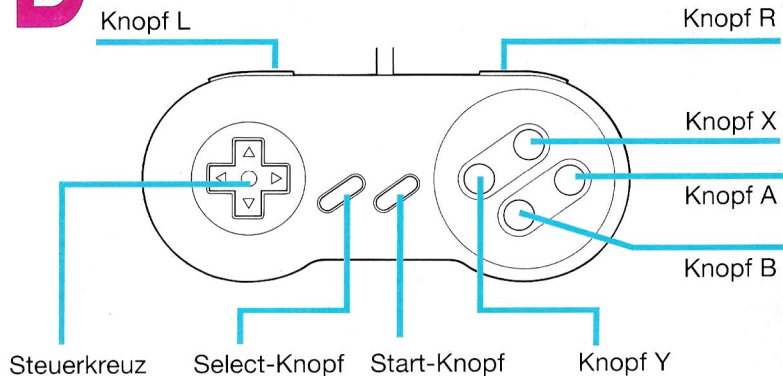
SPIELANLEITUNG

Das Auge des Tigers – hast Du es? Bist Du ausgehungert genug, um hart zu arbeiten und die besten Boxer der Welt herauszufordern? Hier ist Dein Versuch für den TKO Super Championship Boxing Titel. Übe in der Turnhalle, dann steige in den Ring, um Dich den sieben durchtrainierten, aggressiven, professionellen Boxern zu stellen.

INHALTSVERZEICHNIS

Der Controller	2
Das Spiel beginnen	4
Spielbildschirm	6
Sieg/Niederlage	7
Championship	8
1-Spieler-Match	9
2-Spieler-Match	9
Option	10
Die Boxer	11

DER CONTROLLER



STEUERKREUZ

- Verwende das Steuerkreuz, um Deinen Boxer während des Matches zu bewegen.
- Verwende es, um die Boxer auszuwählen oder den Cursor durch das Alphabet zu bewegen, wenn Du Paßwörter oder Namen eingibst.

SELECT-KNOPF

- Der Select-Knopf wird in diesem Spiel nicht verwendet.

START-KNOPF

- Der Start-Knopf beginnt TKO Super Championship Boxing.
- Damit bestätigst Du eingegebene Paßwörter und Namen, oder überspringst die Paßwort- und Namensbildschirme.

KNOPF A

- Sofort, nachdem Du einen Schlag auf den Körper bekommen hast, drücke Knopf A, um Deinen Gegner zu halten. Timing ist wichtig. Lasse A los, um ihn loszulassen und plaziere einige gute Schläge.
- Um einen falschen Buchstaben bei der Eingabe eines Paßwortes oder eines Namens zu löschen, drücke A.



KNOPF X

- Wie Knopf A löscht X einen Buchstaben bei der Eingabe eines Namens.

KNOPF B

- Drücke Knopf B, um leichte Schläge auszuteilen – die Geraden, Körperschläge und Kombinationen.
- **Wenn Dein Boxer niedergeschlagen wird, drücke schnell hintereinander Knopf B, bis er wieder aufsteht.**
- Verwende B, um Buchstaben eines Paßwortes oder eines Namens zu bestätigen.



GERADEN



KÖRPERSCHLÄGE

KNOPF Y

- Um schwere Schläge, Geraden, Haken, Uppercuts oder Kombinationen auszuteilen, drücke Knopf Y.
- Wie B, um Buchstaben zu bestätigen.



GERADE



HAKEN



UPPERCUT

KNOPF L

- Drücke L und B oder L und Y gleichzeitig, um Deinen Schlägen mehr Power zu geben.
- Verwende L, um den Cursor in Deinem Paßwort oder Namen nach links zu bewegen.

KNOPF R

- Um den Schlägen Deines Gegners auszuweichen, verwende R, um zu blocken, Dich zu ducken oder auszuweichen. Du mußt für jeden Schlag, der kommt, einmal R drücken.
- Verwende R, um den Cursor in Deinem Paßwort oder Namen nach rechts zu bewegen.

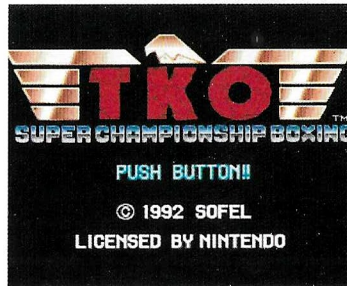


SCHUTZ

DAS SPIEL BEGINNEN

TITELBILDSCHIRM

Wenn der Titelbildschirm erscheint, drücke irgendeinen Knopf, um das Spiel zu beginnen. Der Spiel-Auswahlbildschirm erscheint.



SPIEL-AUSWAHLBILDSCHIRM



Auf diesem Bildschirm hast Du vier Wahlmöglichkeiten: Championship, 1 Player Match (1-Spieler-Match), 2 Player Match (2-Spieler-Match) und Option. Verwende das Steuerkreuz, um den Cursor zu einer dieser Möglichkeiten zu bewegen, dann drücke einen beliebigen Knopf.

PASSWORT/NAMENSBILDSCHIRM

Du kannst Paßwörter nur während eines Championship-Spiels bekommen. Am Ende jedes gewonnenen Kampfes erscheint ein Paßwort. Nachdem Du eine der Spieloptionen am Auswahlbildschirm gewählt hast, erscheint der Paßwort-Bildschirm. Im 1-Spieler- oder 2-Spieler-Match kannst Du den Boxer wieder verwenden, den Du hattest, wenn Du ein Championship-Paßwort eingibst. Du kannst mit diesem Boxer trainieren, aber sein Status wird sich nicht verbessern. Nach dem Paßwort-Bildschirm erscheint der Namensbildschirm und Du kannst Deinem Boxer einen neuen Namen geben. Wenn Du einen Namen eingegeben hast, drücke Start und der Kampf beginnt. Um die Paßwort- und Namensbildschirme zu überspringen, drücke zweimal Start.



BOXER AUSWAHL

Es stehen acht Boxer für Dich zur Auswahl. Die Boxer erscheinen der Reihe nach auf dem Bildschirm. Um sie alle anzusehen, drücke das Steuerkreuz nach links oder rechts. Je mehr Sterne neben einem Status stehen, desto besser ist der Boxer auf diesem Gebiet. Wenn der gewünschte Boxer auf dem Bildschirm erscheint, drücke einen Knopf, um ihn auszuwählen. In 1-Spieler- und 2-Spieler-Matches kannst Du als nächstes Deinen Gegner aus den acht Boxern wählen. Dein Gegner kann auch dieselbe Figur sein, die Du gewählt hast. Nachdem Du Deine Auswahl getroffen hast, beginnt das Match.



-  **POWER:** Die Kraft der Schläge des Boxers.
-  **SPEED:** Wie schnell sich der Boxer im Ring bewegen kann.
-  **STAMINA:** Die Fähigkeit des Boxers, Schläge einzustecken.

SPIELBILDSCHIRM



STAMINA

Wenn Dein Boxer einen Schlag bekommt, vermindert sich seine Anzeige für Durchhaltevermögen, also behalte sie im Auge. Du kannst die Anzeige wieder erhöhen, indem Du Schlägen ausweichst oder blockst oder Dich duckst, indem Du Knopf R verwendest.

Ein Boxer wird leicht niedergeschlagen, wenn seine Stamina-Anzeige zu niedrig wird. Wenn Dein Boxer niedergeschlagen wird, drücke mehrmals Knopf B, bis er wieder aufsteht. Je schneller Du drückst, desto schneller wird er wieder aufstehen.



SCHLÄGE

Dein Boxer kann bis zu sechs Schläge hintereinander austeilen, aber jeder Schlag vermindert die Schlaganzeige. Wenn Du schnell hintereinander sechs Schläge durchführst, mußt Du einige Sekunden warten, bis die Schlaganzeige wiederhergestellt ist und Du wieder zuschlagen kannst.

SIEG/NIEDERLAGE

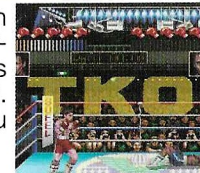
KO

Du kannst durch ein KO (Knock Out) gewinnen oder verlieren. Das bedeutet, daß Du oder Dein Gegner niedergeschlagen wird und während dem Zählen bis Zehn nicht wieder aufstehen kann. Manchmal, wenn Deine Stamina-Anzeige zu niedrig ist oder Dein Durchhaltevermögen schlecht ist, kannst Du nicht mehr rechtzeitig aufstehen – egal, wie schnell Du Knopf B drückst.



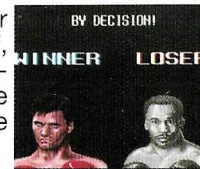
TKO

Ein TKO (Technisches Knock Out) ist, wenn ein Boxer entweder dreimal in einer Runde oder viermal in einem Match niedergeschlagen wurde. Es ist egal, wie schnell der Boxer wieder aufsteht. Deshalb ist es wichtig, die Stamina-Anzeige zu beobachten und sie hoch zu halten.



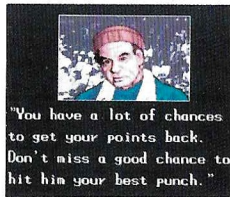
RICHTER

Am Ende jeder Runde werden vom Richter Punkte vergeben. Die Punktezahl basiert darauf, wieviele Schläge ein Boxer austeilt und bekommt. Festhalten zählt gegen Dich. Wenn beide Boxer gleichviele Punkte bekommen, gibt es eine Revanche.



CHAMPIONSHIP

Das ist die große Liga – Du kämpfst um den Titel. Du mußt Dir Deinen Weg nach oben selbst freikämpfen und die sieben besten Boxer in einem Weltklasse-Kampf herausfordern. Wenn Du in den Levels 1–3 bist, kämpfst Du nur 4 Runden pro Match. In den Levels 4–7 gibt es dann 10 Runden pro Match. Wähle den gewünschten Boxer aus, dann geht es los. Du kannst Deine Gegner nicht auswählen.



Im Championship-Modus hast Du einen Trainer, der Dir hilft. Achte auf seine Ratschläge, die er Dir vor jeder Runde gibt. Seine Tips können Dich zum Sieg führen.

TRAINING

Nach jedem Match bekommst Du die Chance für den nächsten Level des Kampfes zu trainieren. Du kannst unter fünf verschiedenen Übungen wählen:

Seilspringen (Skip Rope): Erhöht Deine Schnelligkeit

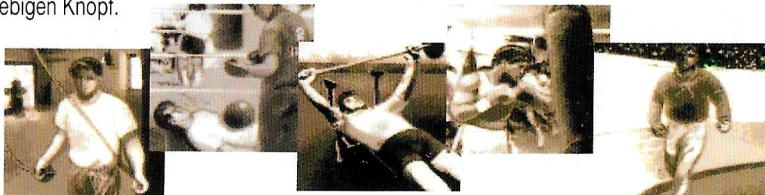
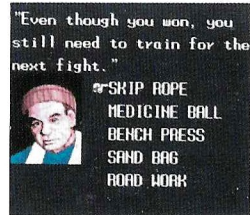
Medizinball (Medicine Ball): Entwickelt Deinen Widerstand gegen Schläge

Bankdrücken (Bench Press): Erhöht Deine Power

Sandsack (Sand Bag): Erhöht die Schnelligkeit Deiner Schläge

Laufen (Road Work): Verbessert Dein Durchhaltevermögen

Verwende das Steuerkreuz, um eine dieser Übungen auszuwählen, dann drücke einen beliebigen Knopf.



1-SPIELER-MATCH

Um Dich gegen die anderen Boxer zu üben und Deine Fähigkeiten zu entwickeln, wähle zuerst das 1-Spieler-Match. Du wählst zuerst Deinen Boxer aus, dann den Gegner. Das ist eine gute Art, um Deine Reflexe zu verbessern und zu lernen, wie mit den Professionellen Schläge ausgetauscht werden. Du kannst auch ein Paßwort verwenden, um einen Boxer aus dem Championship-Modus zu wählen, wenn Du ein bißchen mit ihm arbeiten möchtest.

2-SPIELER-MATCH

Du und ein Freund könnt gegeneinander boxen im 2-Spieler-Match. Zuerst wählt Spieler 1 einen Boxer, dann Spieler 2. Es gelten dieselben Regeln wie bei 1-Spieler-Matches und beim Championship. Du kannst auch Paßwörter verwenden, um Boxer aus dem Championship-Modus zu wählen.

Willst Du ein weiteres Match spielen?

Diese Frage erscheint, nachdem Du ein Match im 1-Spieler-Modus oder Championship-Modus verloren hast. Wenn Du im 1-Spieler-Match-Modus mit YES (Ja) antwortest, wählst Du einen neuen Boxer und Gegner aus und beginnst. Wenn Du im Championship-Modus mit YES antwortest, behältst Du Deinen Boxer und kämpfst gegen den selben Gegner.



OPTION



Wähle Option, bevor Du 1- oder 2-Spieler-Match auswählst, um die Anzahl der Runden festzulegen, die Du spielen willst. Du kannst auch den Schwierigkeitsgrad für alle drei Spielarten festlegen. Verwende das Steuerkreuz, um den Cursor zum gewünschten Punkt zu bringen, dann drücke nach links oder rechts, um etwas zu verändern. Wenn Du damit fertig bist, gehe auf Exit und drücke einen beliebigen Knopf.

RUNDEN

Du kannst die Anzahl der Runden von 1 bis 10 für jedes Match auswählen. Diese Option gilt nur für 1- und 2-Spieler-Matches. Die Anzahl der Runden für den Championship-Modus wird automatisch eingestellt.

MUSIK

Höre Dir die Musikstücke von 1–9 an. Wähle diese Option mit dem Steuerkreuz und drücke dann einen beliebigen Knopf, um die Musik zu hören. Drücke das Steuerkreuz nach links oder rechts, um die Zahl zu ändern und das jeweilige Stück zu hören.

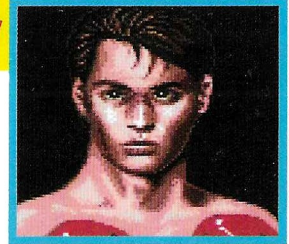
LEVEL

Es stehen drei Schwierigkeitsgrade für Dich zur Verfügung: Novice (Anfänger), Advanced (Fortgeschritten) und Expert (Experte). Es ändert sich nichts außer der Geschwindigkeit und Power der Schläge und den Spielerfähigkeiten. Die Regeln bleiben gleich.

DIE BOXER

Johnnie "The Rabbit" Murphy

Schlägt nicht viel, aber bewegt sich schnell!



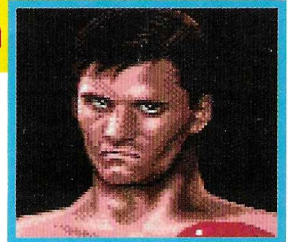
Larry "Iron Fists" Scott

Schlägt viel, aber bewegt sich langsam.



Mike "The Cyclone" Henderson

Verwendet viele Schläge und ist sehr schnell!



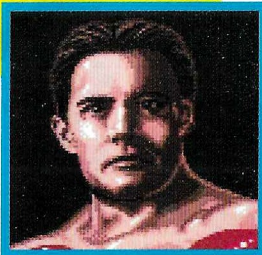
"Bruiser" Matthews

Im Nahkampf ein sehr starker Schläger!



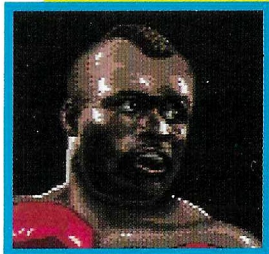
Jimmy "The Jabber" Pinella

Schlägt viel auf den Kopf und Körper.



Matt "Lightfoot" Robinson

Schlägt zu und weicht Schlägen aus, indem er gute Beinarbeit zeigt.



"Rocky" Johnson

Sehr stark, mit viel Durchhaltevermögen, aber er bewegt sich langsam.



Thomas "The Animal" Mitchell

Sehr stark! Sehr schnell!

